

๑. การเข้าสู่ระบบ

๑.๑ ไปที่เว็บไซต์ qa.mcu.ac.th

QA
สำนักงานประกันคุณภาพ

ปรัชญามหาวิทยาลัย: ศิลาการศึกษาพระคุณของสังคม บูรณาการภูมิศาสตร์วัฒนธรรมไทยพัฒนาจิตใจและสังคม
ปณิธาน: พัฒนาระบบประกันคุณภาพและวิจัยเชิงประจักษ์ สำหรับพระภิกษุสามเณรและคณาจารย์

หน้าหลัก เกี่ยวกับ ข่าวประกัน download หนังสือ กำนนการ สารสนเทศ ภาพกิจกรรม VDO facebook Contact Us

ข้อมูลทั้งหมด

เรื่องเด่น

คู่มือประกันคุณภาพ การศึกษา ปี ๒๕๕๙
คู่มือประกันคุณภาพ ส่วนงานสนับสนุน
คู่มือการจัดการความรู้

คู่มือประกันคุณภาพการศึกษา มจร ปี ๒๕๕๙
คู่มือประกันคุณภาพส่วนงานสนับสนุนการศึกษา

MCU QA
สัมมนาเชิงปฏิบัติการ การประกันคุณภาพและการปฏิบัติงาน โดยเชิงจร PDCA ของบุคลากรสายปฏิบัติการ ในส่วนกลาง ๑ เมษายน ๒๕๕๙ ห้อง ๔๐๑ อาคารสำนักงานอธิการบดี ติดต่อ สำนักงานประกันคุณภาพ สำนักงานอธิการบดี โทร. ๔๗๗๖,๔๐๐๑

ข่าว/ประชาสัมพันธ์
ข่าวภายใน ปฏิทินงานประกัน แหล่งเรียนรู้

น.ส.สุสุดศรี กอกรมมอยู่ตรวจประเมินคุณภาพภายในระดับหลักสูตร สำหรับผู้บริหารระดับสูง

สำนักงานคณะกรรมการการอุดมศึกษา (สกอ.) ได้พัฒนาระบบและกลไกการประกันคุณภาพการศึกษา โดยปรับปรุงตัวบ่งชี้และเกณฑ์การประเมินคุณภาพการศึกษาภายในให้มี ๓ ระดับ ได้แก่ (๑) ระดับหลักสูตร (๒) ระดับคณะ (๓) ระดับสถาบัน พร้อมกันนี้ มหาวิทยาลัยพัฒนาระบบประกันคุณภาพการศึกษาให้สอดคล้องและดำเนินการประกันคุณภาพการศึกษา

ข้อมูลมหาวิทยาลัย
รายงานผลการประเมินออนไลน์ < MCU e-SAR >

๑.๒ คลิกตรงแบนเนอร์ รายงานผลการประเมินออนไลน์ (ส่วนงานสนับสนุน)



๑.๓ เข้าสู่ระบบด้วย username – password ที่สำนักงานประกันมอบให้

รายงานการประเมินตนเอง ส่วนงานสนับสนุน ปีการศึกษา ๒๕๕๘

ADMIN LOGIN

username

password

๑.๔ จะปรากฏเมนูแถบสีเขียว

ประเมินส่วนงาน | รายงานผล | ข้อมูลผู้ใช้ | ออกจากระบบ

๑.๕ คลิกที่ประเมินส่วนงาน จะปรากฏเมนูดังนี้

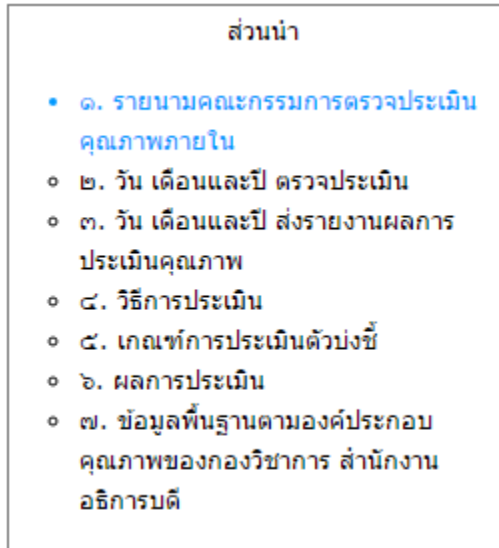
องค์ประกอบ/ตัวบ่งชี้

- ส่วนนำ
 - 1 การบริหารจัดการ
 - 2 การดำเนินงานภารกิจหลัก
- รายงาน

สำนักหอสมุดและเทคโนโลยีสารสนเทศ
สำหรับ ส่วนงาน
ใช้ได้จนถึงวันที่ ๑๔/๖/๒๕๕๘

๒. ส่วนนำ

๒.๑ คลิกที่ส่วนนำ จะปรากฏรายการส่วนนำ

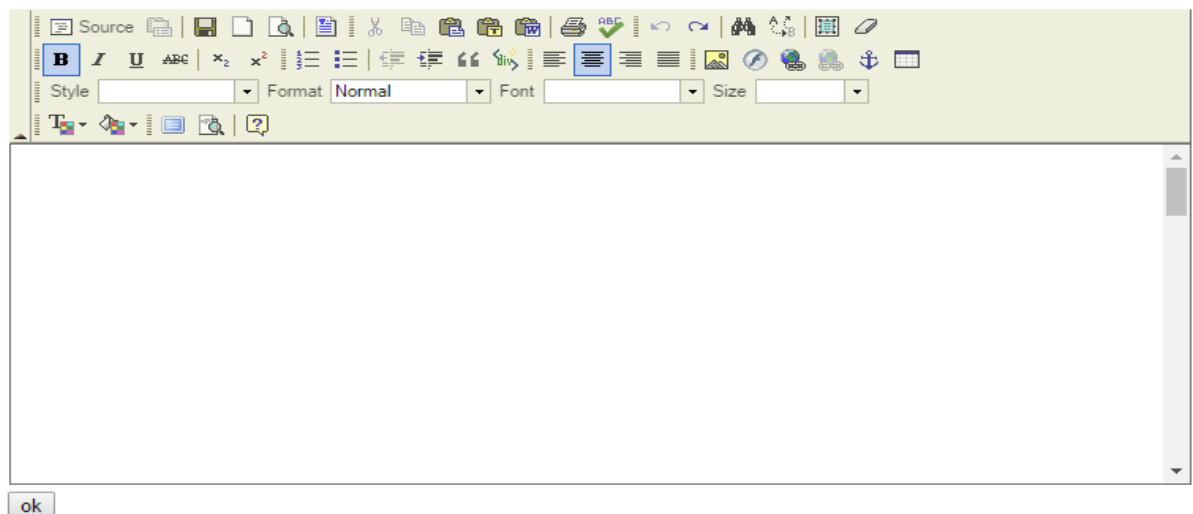


๒.๒ เพิ่มข้อมูล โดยคลิกที่รายการก็จะปรากฏแถบด้านซ้ายมือ คลิกที่ “เพิ่มข้อมูล”

เพิ่มข้อมูล

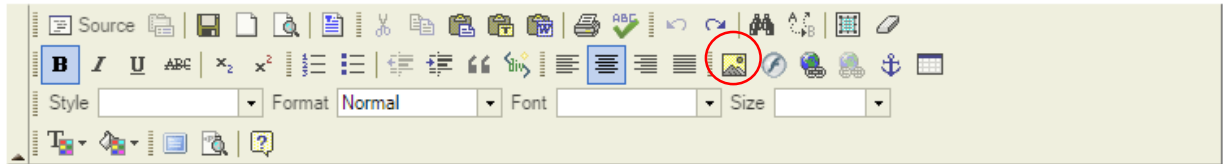
๒.๓. copy ข้อมูลมาวาง โดยเปลี่ยน font เป็น Tahoma ขนาด 10 ก่อน

เพิ่มการข้อมูล

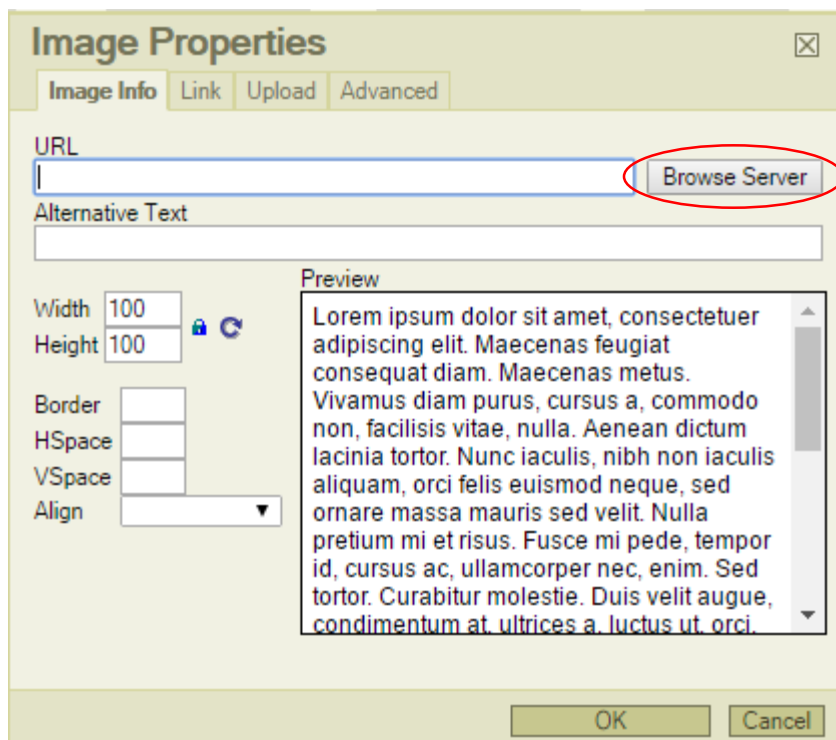


๒.๔ การใส่รูปภาพประกอบ

๒.๔.๑ คลิกตรงเครื่องหมายรูปภาพ

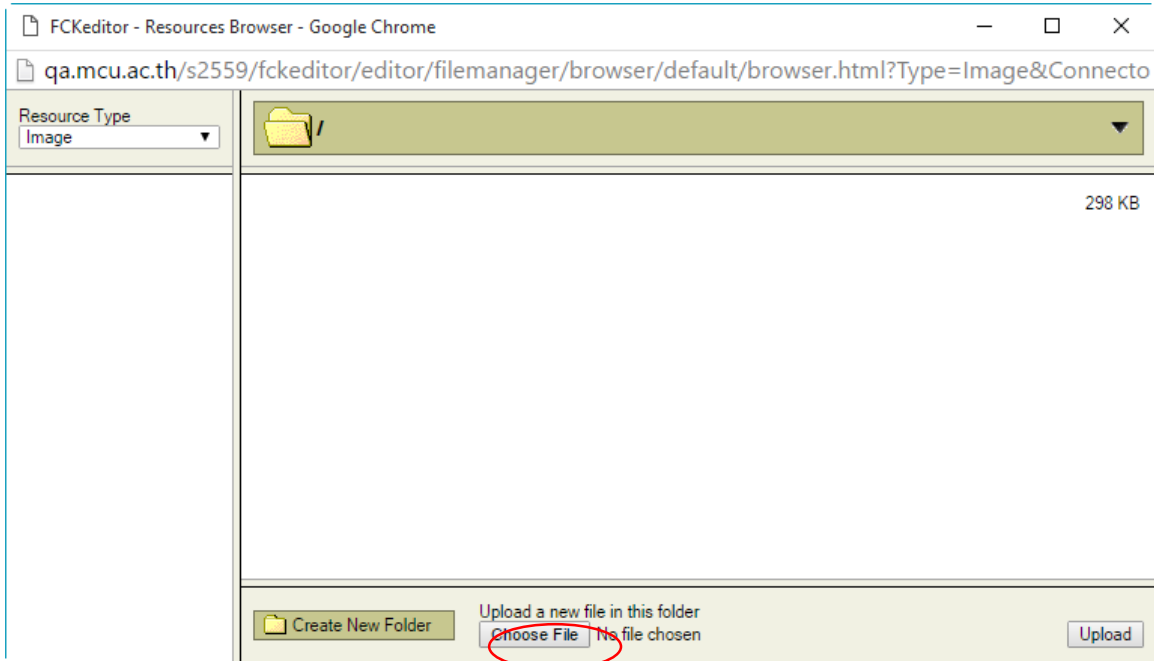


๒.๔.๒ คลิก Browse Server

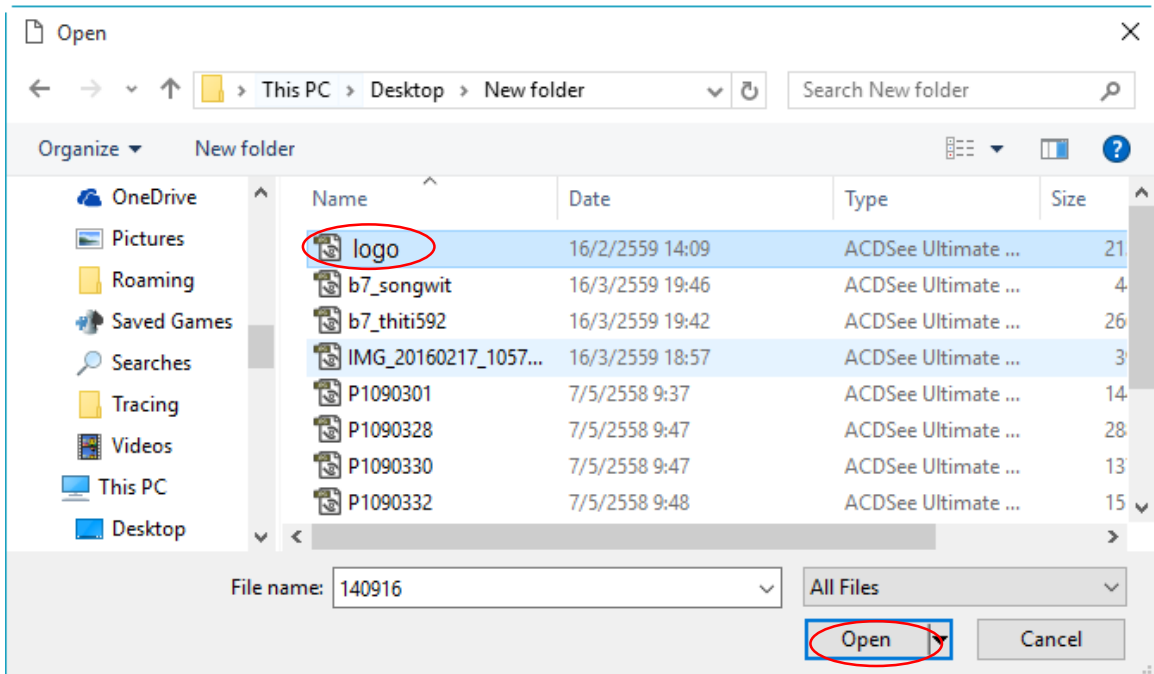


จากนั้นจะปรากฏหน้าต่างสำหรับอัปโหลดไฟล์รูปภาพ ให้ตั้งชื่อไฟล์ไม่ให้ซ้ำกันก่อน
อัปโหลด

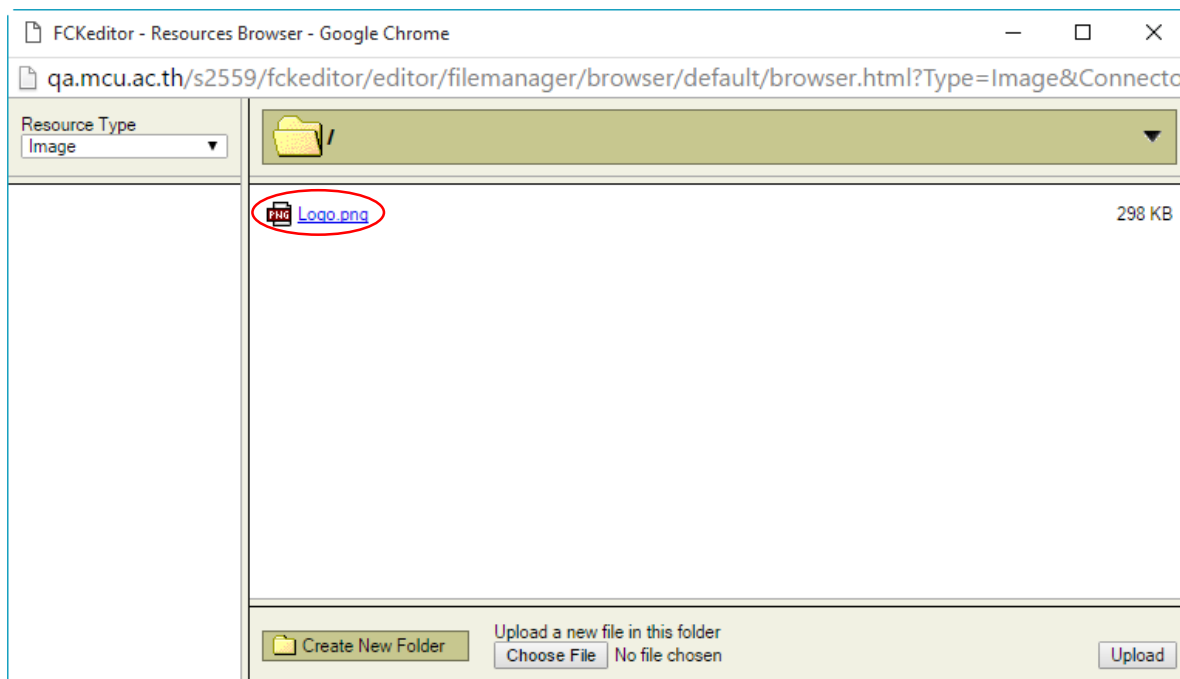
๒.๔.๓ อัปโหลดรูปภาพ คลิกที่ Choose file



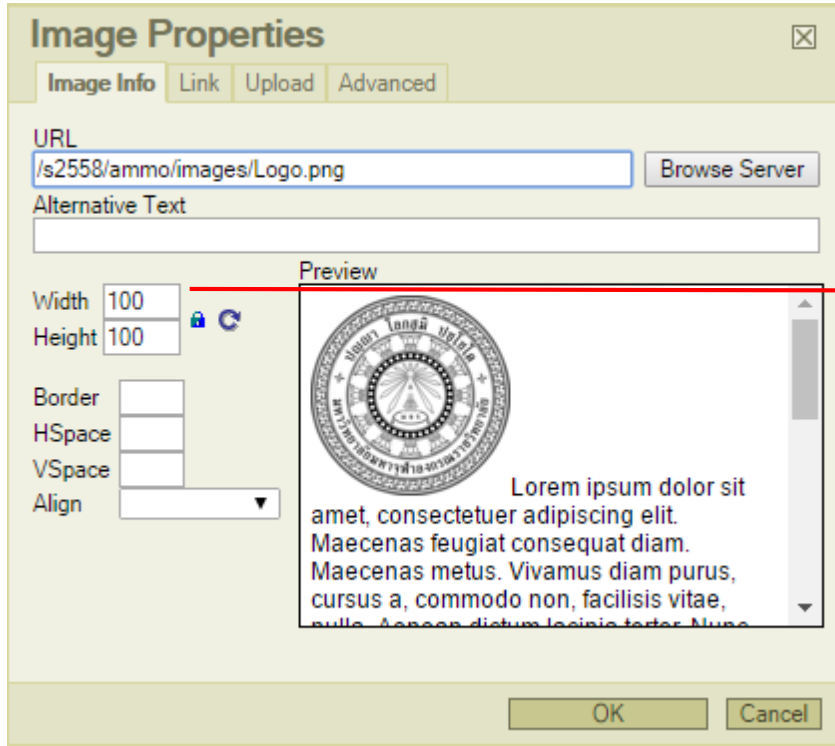
๒.๔.๔ เลือกไฟล์ แล้วคลิก Open จากนั้นคลิก upload



๒.๔.๕ คลิกเลือกไฟล์ที่อัปโหลด

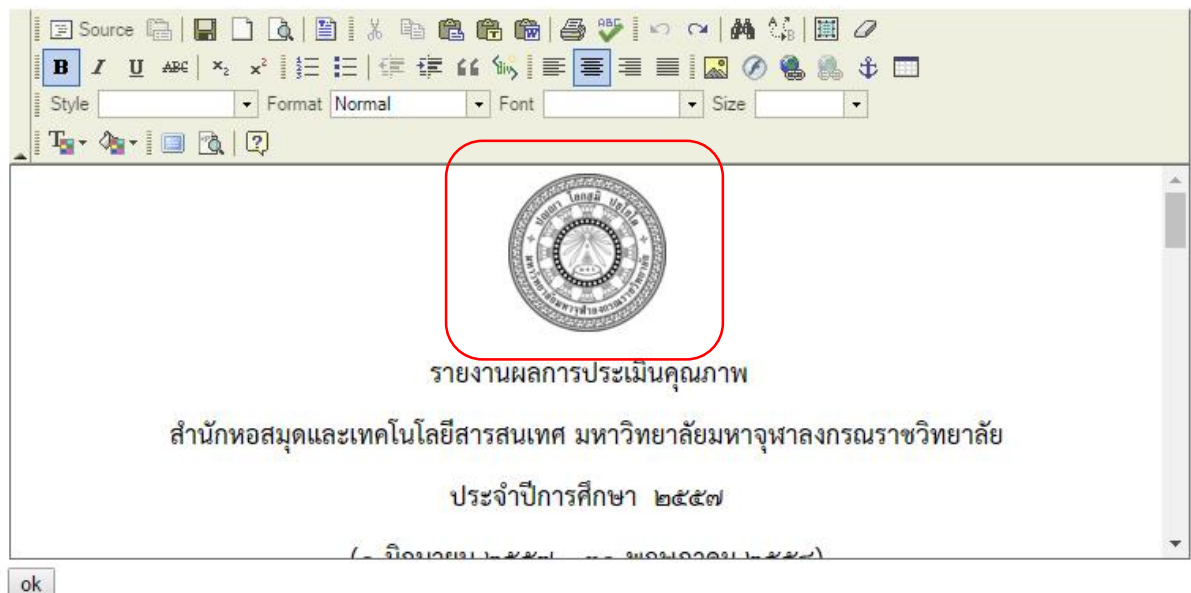


๒.๔.๖ จะปรากฏรูปภาพในหน้า image properties จัดแต่งตามใจชอบ



ตัวอย่างภาพที่ใส่เรียบร้อยแล้ว

เพิ่มการข้อมูล



๓. ตัวบ่งชี้เชิงคุณภาพ (มีเกณฑ์มาตรฐาน)

๓.๑ เลือกตัวบ่งชี้ ให้คลิกเลือกตัวบ่งชี้ เช่น 1.1

องค์ประกอบ/ตัวบ่งชี้

- ส่วนนำ
- 1 การบริหารจัดการ
 - ตัวบ่งชี้ 1.1
 - ตัวบ่งชี้ 1.2
 - ตัวบ่งชี้ 1.3
 - ตัวบ่งชี้ 1.4
 - ตัวบ่งชี้ 1.5
 - ตัวบ่งชี้ 1.6
 - วิเคราะห์จุดอ่อน/จุดแข็ง
- 2 การดำเนินงานภารกิจหลัก
- รายงาน

สำนักหอสมุดและเทคโนโลยีสารสนเทศ
สำหรับ ส่วนงาน
ใช้ได้จนถึงวันที่ ๑๕/๖/๒๕๕๘

๓.๒ คลิกเพิ่มการดำเนินงาน

ตัวบ่งชี้ : ๑.๑ กระบวนการพัฒนาแผน

ชนิดตัวบ่งชี้ :

[แก้ไข]

ที่	ผล	เกณฑ์มาตรฐาน	การดำเนินงาน	เอกสารประกอบ
1	<input checked="" type="checkbox"/>	๑. มีการจัดทำแผนพัฒนาที่สอดคล้องกับนโยบายของมหาวิทยาลัย โดยความร่วมมือของบุคลากรในสำนักงาน โดยเป็นแผนที่เชื่อมโยงกับปรัชญาหรือปณิธาน หรือวิสัยทัศน์ของสำนักงาน	<input type="text" value=""/>	<input type="text" value=""/>

กรอกข้อมูล โดยเปลี่ยน font เป็น Tahoma ขนาด 10

ผลการดำเนินงาน

สำนักหอสมุดและเทคโนโลยีสารสนเทศ ได้จัดทำแผนแม่บทเทคโนโลยีสารสนเทศและการสื่อสาร เพื่อการศึกษาพระพุทธศาสนา มหาวิทยาลัยมหาจุฬาลงกรณราชวิทยาลัย พ.ศ. ๒๕๕๕-๒๕๕๙ โดยประชุมคณะกรรมการจัดทำแผนแม่บทเทคโนโลยีสารสนเทศและการสื่อสาร เพื่อการศึกษาพระพุทธศาสนา มหาวิทยาลัยมหาจุฬาลงกรณราชวิทยาลัย พ.ศ. ๒๕๕๕-๒๕๕๙

สภามหาวิทยาลัยได้อนุมัติเมื่อคราวประชุมครั้งที่ ๒/๒๕๕๖ วันพุธ ที่ ๒๗ กุมภาพันธ์ ๒๕๕๖

บันทึก

๓.๓ เพิ่มเอกสาร/หลักฐานประกอบ

ตัวบ่งชี้ : ๑.๑ กระบวนการพัฒนาแผน

ชนิดตัวบ่งชี้ :

[แกไข]

ที่	ผล	เกณฑ์มาตรฐาน	การดำเนินงาน	เอกสารประกอบ
1	<input checked="" type="checkbox"/>	๑. มีการจัดทำแผนที่สอดคล้องกับนโยบายของมหาวิทยาลัย โดยมีส่วนร่วมของบุคลากรในสำนักงาน โดยเป็นแผนที่เชื่อมโยงกับปรัชญาหรือปณิธาน หรือวิสัยทัศน์ของสำนักงาน	<input type="checkbox"/>	<input checked="" type="checkbox"/>

เอกสาร/หลักฐานประกอบ แบ่งออกเป็น ๒ ประเภท

๑. เอกสารที่เป็นไฟล์เอกสาร
๒. เว็บไซต์ หรือ เว็บไซต์

๓.๓.๑ เอกสาร/หลักฐานประกอบเป็นไฟล์เอกสาร

เพิ่มเอกสารประกอบ

ชื่อเอกสาร ใส่ชื่อเอกสาร

เอกสาร รายงานการป...สารบัญญัติ.pdf เลือกไฟล์

เว็บไซต์ บันทึก

๓.๓.๒ เอกสาร/หลักฐานประกอบเป็นเว็บลิงค์ หรือ เว็บไซต์

เพิ่มเอกสารประกอบ

ชื่อเอกสาร ใส่ชื่อเอกสาร

เอกสาร รายงานการป...สารบัญญัติ.pdf

เว็บไซต์ กรอกเว็บลิงค์

บันทึก

๓.๔ การแก้ไขข้อมูล

๓.๔.๑ แก้ไขการดำเนินงาน ให้คลิกที่เครื่องหมาย  เพื่อแก้ไขได้เลย

ตัวบ่งชี้ : ๒.๒ การบริหารและจัดการอาคารสถานที่และสภาพแวดล้อม

ชนิดตัวบ่งชี้ :

[แก้ไข]

ที่	ผล	เกณฑ์มาตรฐาน	การดำเนินงาน	เอกสารประกอบ
1	<input checked="" type="checkbox"/>	๑. มีการกำหนดนโยบายและแผนงานบริหารและจัดการด้านความปลอดภัย สุขอนามัย และสิ่งแวดล้อมในอาคารสถานที่	สำนักหอสมุดและเทคโนโลยีสารสนเทศได้ประกาศ สำนักหอสมุดและเทคโนโลยีสารสนเทศ เรื่อง การใช้อาคารสำนักหอสมุดและเทคโนโลยีสารสนเทศ พ.ศ. ๒๕๕๗ ที่สอดคล้องกับประกาศมหาวิทยาลัยมหาจุฬาลงกรณราชวิทยาลัย เรื่อง มาตรการรักษาความปลอดภัยและการป้องกันทรัพย์สินของสำนักหอสมุดและเทคโนโลยีสารสนเทศ เพื่อเป็นข้อกำหนดนโยบาย และแผนงานบริหารในการรักษาความปลอดภัย สุขอนามัย และสิ่งแวดล้อม	<ul style="list-style-type: none"> ▪ ๒.๒.๑-๑ ประกาศมหาวิทยาลัยมหาจุฬาลงกรณราชวิทยาลัย เรื่อง การใช้อาคารสถานที่ของมหาวิทยาลัย พ.ศ.๒๕๕๘ ▪ ๒.๒.๑-๒ ประกาศสำนักหอสมุดและเทคโนโลยีสารสนเทศ เรื่อง มาตรการรักษาความปลอดภัยและการป้องกันทรัพย์สินของสำนักหอสมุดและเทคโนโลยีสารสนเทศ

๓.๔.๒ แก้วเอกสาร/หลักฐานประกอบ ให้คลิกที่ [แก้ว] ด้านบนของตาราง

ตัวบ่งชี้ : ๒.๒ การบริหารและจัดการอาคารสถานที่และสภาพแวดล้อม

ชนิดตัวบ่งชี้ :

[แก้ว]

ที่	ผล	เกณฑ์มาตรฐาน	การดำเนินงาน	เอกสารประกอบ
1	<input checked="" type="checkbox"/>	๑. มีการกำหนดนโยบายและแผนงานบริหารและจัดการด้านความปลอดภัย สุขอนามัย และสิ่งแวดล้อมในอาคารสถานที่	สำนักหอสมุดและเทคโนโลยีสารสนเทศได้ประกาศ สำนักหอสมุดและเทคโนโลยีสารสนเทศ เรื่อง การใช้อาคารสำนักหอสมุดและเทคโนโลยีสารสนเทศ พ.ศ. ๒๕๕๗ ที่สอดคล้องกับประกาศมหาวิทยาลัยมหาจุฬาลงกรณราชวิทยาลัย เรื่อง มาตรการรักษาความปลอดภัยและการป้องกันทรัพย์สินของสำนักหอสมุดและเทคโนโลยีสารสนเทศ เพื่อเป็นข้อกำหนดนโยบาย และแผนงานบริหารในการรักษาความปลอดภัย สุขอนามัย และสิ่งแวดล้อม	<ul style="list-style-type: none"> ๒.๒.๑-๑ ประกาศมหาวิทยาลัยมหาจุฬาลงกรณราชวิทยาลัย เรื่อง การใช้อาคารสถานที่ของมหาวิทยาลัย พ.ศ.๒๕๕๘ ๒.๒.๑-๒ ประกาศสำนักหอสมุดและเทคโนโลยีสารสนเทศ เรื่อง มาตรการรักษาความปลอดภัยและการป้องกันทรัพย์สินของสำนักหอสมุดและเทคโนโลยีสารสนเทศ

จากนั้นจะปรากฏ เครื่องหมาย E | X

E คือ แก้ว

X คือ ลบทิ้ง

ที่	ผล	เกณฑ์มาตรฐาน	การดำเนินงาน	เอกสารประกอบ
1	<input checked="" type="checkbox"/>	๑. มีการกำหนดนโยบายและแผนงานบริหารและจัดการด้านความปลอดภัย สุขอนามัย และสิ่งแวดล้อมในอาคารสถานที่	สำนักหอสมุดและเทคโนโลยีสารสนเทศได้ประกาศ สำนักหอสมุดและเทคโนโลยีสารสนเทศ เรื่อง การใช้อาคารสำนักหอสมุดและเทคโนโลยีสารสนเทศ พ.ศ. ๒๕๕๗ ที่สอดคล้องกับประกาศมหาวิทยาลัยมหาจุฬาลงกรณราชวิทยาลัย เรื่อง มาตรการรักษาความปลอดภัยและการป้องกันทรัพย์สินของสำนักหอสมุดและเทคโนโลยีสารสนเทศ เพื่อเป็นข้อกำหนดนโยบาย และแผนงานบริหารในการรักษาความปลอดภัย สุขอนามัย และสิ่งแวดล้อม	<ul style="list-style-type: none"> ๒.๒.๑-๑ ประกาศมหาวิทยาลัยมหาจุฬาลงกรณราชวิทยาลัย เรื่อง การใช้อาคารสถานที่ของมหาวิทยาลัย พ.ศ.๒๕๕๘ E X ๒.๒.๑-๒ ประกาศสำนักหอสมุดและเทคโนโลยีสารสนเทศ เรื่อง มาตรการรักษาความปลอดภัยและการป้องกันทรัพย์สินของสำนักหอสมุดและเทคโนโลยีสารสนเทศ E X

๔. ตัวบ่งชี้ข้อมูลเชิงปริมาณ

แบ่งเป็น ๒ ประเภท คือ

๑. กรณีมีการคำนวณเพิ่มเติม
๒. ไม่มีการคำนวณเพิ่มเติม

ตัวบ่งชี้ : ๒.๖ ความพึงพอใจของผู้รับบริการ

ชนิดตัวบ่งชี้ :

รูปแบบที่ 1

ที่	ข้อมูลพื้นฐาน	จำนวน/ผลลัพธ์	คำนวณ
1	ความพึงพอใจของผู้รับบริการ (๕ คะแนน)	0	<input type="text" value="คำนวณ"/>
2	จำนวนผู้ตอบแบบสอบถาม	0	
<input type="button" value="บันทึก"/>			

การดำเนินงาน/เอกสารประกอบ : [แก้ไข]

การดำเนินงาน	เอกสารประกอบ
<input 444="" 479="" 497"="" 549="" button"="" data-label="Section-Header" type="button" value="+</input></td> </tr> </tbody> </table> </div> <div data-bbox="/> <h3>ค่าถ่วงน้ำหนัก</h3>	

รายการ	จำนวน
--รวมคะแนนความพึงพอใจด้านกระบวนการ ขั้นตอนการให้บริการ (คะแนนเฉลี่ย x จำนวนผู้ตอบ)	<input type="text" value="216"/>
--รวมคะแนนความพึงพอใจด้านเจ้าหน้าที่ผู้ให้บริการ (คะแนนเฉลี่ย x จำนวนผู้ตอบ)	<input type="text" value="230.4"/>
--รวมคะแนนความพึงพอใจด้านสิ่งอำนวยความสะดวก (คะแนนเฉลี่ย x จำนวนผู้ตอบ)	<input type="text" value="220.2"/>
--รวมคะแนนความพึงพอใจต่อคุณภาพการให้บริการ (คะแนนเฉลี่ย x จำนวนผู้ตอบ)	<input type="text" value="222"/>

ค่าถ่วงน้ำหนัก

รายการ	จำนวน
--จำนวนผู้ตอบแบบประเมินความพึงพอใจด้านกระบวนการ ขั้นตอนการให้บริการ	<input type="text" value="60"/>
--จำนวนผู้ตอบแบบประเมินความพึงพอใจด้านเจ้าหน้าที่ผู้ให้บริการ	<input type="text" value="60"/>
--จำนวนผู้ตอบแบบประเมินความพึงพอใจด้านสิ่งอำนวยความสะดวก	<input type="text" value="60"/>
--จำนวนผู้ตอบแบบประเมินความพึงพอใจต่อคุณภาพการให้บริการ	<input type="text" value="60"/>

๕. จุดอ่อน/จุดแข็ง

วิเคราะห์จุดอ่อน/จุดแข็งของส่วนงานของตนเอง

๕.๑ คลิก “วิเคราะห์จุดอ่อน/จุดแข็ง” ขององค์ประกอบ

องค์ประกอบ/ตัวบ่งชี้

- ส่วนนำ
 - 1 การบริหารจัดการ
 - ตัวบ่งชี้ 1.1
 - ตัวบ่งชี้ 1.2
 - ตัวบ่งชี้ 1.3
 - ตัวบ่งชี้ 1.4
 - ตัวบ่งชี้ 1.5
 - ตัวบ่งชี้ 1.6
 - วิเคราะห์จุดอ่อน/จุดแข็ง
 - 2 การดำเนินงานภารกิจหลัก
- รายงาน

กองวิชาการ สำนักงานอธิการบดี
สำหรับ ส่วนงาน
ใช้ได้จนถึงวันที่ ๑๕/๖/๒๕๕๘

๕.๒ คลิก [เพิ่มข้อมูล]

วิเคราะห์จุดอ่อน/จุดแข็ง องค์ประกอบ : 1

[เพิ่มข้อมูล]

๕.๓ กรอกข้อมูลตามฟอร์มที่ให้ไว้

ข้อเสนอแนะ

ตัวบ่งชี้

- จุดแข็ง

.....

.....

- จุดที่ควรพัฒนา

.....

.....

- แนวทางเสริมจุดแข็ง

.....

.....

บันทึก

๕.๔ กรณีต้องการแก้ไข คลินิก [แก้ไข]

วิเคราะห์จุดอ่อน/จุดแข็ง องค์ประกอบ : 1

[เพิ่มข้อมูล]

◦ [แก้ไข]

- จุดแข็ง

- ๑) กองวิชาการประชุมบุคลากรภายในแต่ละกลุ่มงานทุกเดือน
- ๒) ผู้บริหารแต่ละระดับ กำกับและติดตามผลการดำเนินงานของแต่ละกลุ่มงาน ในคราวประชุมกองในแต่ละครั้ง เพื่อกำหนดแนวทางการดำเนินงานร่วมกัน
- ๓) ภาระงานประจำกอง สำเร็จได้ตามแผนที่กำหนดเป็นส่วนมาก
- ๔) บุคลากรประจำกองวิชาการ มีส่วนร่วมในการวางแผนการดำเนินงานร่วมกัน

๖. รายงานผล

ประเมินส่วนงาน (รายงานผล) ข้อมูลผู้ใช้ | ออกจากระบบ

ส.1 | ข้อมูลพื้นฐาน | เอกสารประกอบ | ผลการประเมิน |

ผลการประเมิน ส่วนงาน

องค์ประกอบ	เป้าหมาย	เกณฑ์มาตรฐานที่ได้ดำเนินการแล้ว (ข้อที่)									คะแนน
		1	2	3	4	5	6	7	8	9	
องค์ประกอบ 1 การบริหารจัดการ											
ตัวบ่งชี้ ๑.๑ กระบวนการพัฒนาแผน	๖ ข้อ	✓	✓	✓	✓	✓	✓	✓			5
ตัวบ่งชี้ ๑.๒ การพัฒนาส่วนงานสู่องค์กรแห่งการเรียนรู้	๔ ข้อ	✓	✓	✓	✓	✓					5
ตัวบ่งชี้ ๑.๓ สารสนเทศเพื่อการบริหารและการตัดสินใจ	๔ ข้อ	✓	✓	✓	✓	✓					5
ตัวบ่งชี้ ๑.๔ ระบบบริหารความเสี่ยง	๔ ข้อ	✓	✓	✓	✓	✓					4
ตัวบ่งชี้ ๑.๕ ระบบและกลไกการประกันคุณภาพภายใน	๔ ข้อ	✓	✓	✓	✓						4
ตัวบ่งชี้ ๑.๖ การส่งเสริมและพัฒนาบุคลากร	๔ ข้อ	✓	✓	✓	✓	✓	✓				5
องค์ประกอบ 2 การดำเนินงานภารกิจหลัก											
ตัวบ่งชี้ ๒.๑ ประสิทธิภาพของการจัดการงานประชุมสภาวิชาการ	๖ ข้อ	✓		✓	✓	✓	✓	✓			4
ตัวบ่งชี้ ๒.๒ ประสิทธิภาพของการแต่งตั้งและผลงานทางวิชาการ	๔ ข้อ	✓	✓	✓	✓	✓					5
ตัวบ่งชี้ ๒.๓ การจัดทำและเผยแพร่หนังสือและคัมภีร์พระพุทธศาสนา	๔ ข้อ	✓	✓	✓	✓	✓					5
ตัวบ่งชี้ ๒.๔ ระบบและกลไกการปรับปรุงและพัฒนาหลักสูตร	๖ ข้อ	✓	✓	✓	✓	✓	✓	✓			5
ตัวบ่งชี้ ๒.๕ การพัฒนาประสิทธิภาพการสอนของอาจารย์	๔ ข้อ	✓	✓	✓	✓	✓					4
ตัวบ่งชี้ ๒.๖ ระบบและกลไกการเข้าสู่ตำแหน่งทางวิชาการ	๔ ข้อ	✓	✓	✓	✓	✓					5
ตัวบ่งชี้ ๒.๗ ความพึงพอใจของผู้รับบริการ	๓.๕๑ คะแนน	888.6 / 240									3.7

ตาราง ส. 1 ผลการประเมินรายตัวบ่งชี้
ตามองค์ประกอบคุณภาพ

องค์ประกอบ	เป้าหมาย	ผลการประเมินรายตัวบ่งชี้ ตามองค์ประกอบคุณภาพ	ผลการดำเนินงาน	คะแนนผลการ ประเมิน	การบรรลุ
องค์ประกอบ 1					
ตัวบ่งชี้ ๑.๑ กระบวนการพัฒนาแผน	๖ ข้อ		7	5	บรรลุ
ตัวบ่งชี้ ๑.๒ การพัฒนาส่วนงานสู่องค์กรแห่งการเรียนรู้	๔ ข้อ		5	5	บรรลุ
ตัวบ่งชี้ ๑.๓ สารสนเทศเพื่อการบริหารและการตัดสินใจ	๔ ข้อ		5	5	บรรลุ
ตัวบ่งชี้ ๑.๔ ระบบบริหารความเสี่ยง	๔ ข้อ		5	4	บรรลุ
ตัวบ่งชี้ ๑.๕ ระบบและกลไกการประกันคุณภาพภายใน	๔ ข้อ		4	4	บรรลุ
ตัวบ่งชี้ ๑.๖ การส่งเสริมและพัฒนาบุคลากร	๔ ข้อ		6	5	บรรลุ
คะแนนเฉลี่ยองค์ประกอบ 1				4.67	
องค์ประกอบ 2					
ตัวบ่งชี้ ๒.๑ ประสิทธิภาพของการจัดการงานประชุมสภาวิชาการ	๖ ข้อ		6	4	บรรลุ
ตัวบ่งชี้ ๒.๒ ประสิทธิภาพของการแต่งตั้งและผลงานทางวิชาการ	๔ ข้อ		5	5	บรรลุ
ตัวบ่งชี้ ๒.๓ การจัดทำและเผยแพร่หนังสือและคัมภีร์พระพุทธศาสนา	๔ ข้อ		5	5	บรรลุ
ตัวบ่งชี้ ๒.๔ ระบบและกลไกการปรับปรุงและพัฒนาหลักสูตร	๖ ข้อ		7	5	บรรลุ
ตัวบ่งชี้ ๒.๕ การพัฒนาประสิทธิภาพการสอนของอาจารย์	๔ ข้อ		4	4	บรรลุ
ตัวบ่งชี้ ๒.๖ ระบบและกลไกการเข้าสู่ตำแหน่งทางวิชาการ	๔ ข้อ		5	5	บรรลุ
ตัวบ่งชี้ ๒.๗ ความพึงพอใจของผู้รับบริการ	๓.๕๑ คะแนน	888.6 / 240	3.7	3.7	บรรลุ
คะแนนเฉลี่ยองค์ประกอบ 2				4.53	
รวมทุกองค์ประกอบ				4.59	การบรรลุ 13/13

ข้อมูลพื้นฐาน

ที่	ข้อมูลพื้นฐาน	จำนวน
	องค์ประกอบ 1 การบริหารจัดการ	
	องค์ประกอบ 2 การดำเนินงานภารกิจหลัก	
	ตัวบ่งชี้ ๒.๑ ประสิทธิภาพของการจัดการงานประชุมสภาวิชาการ	
	ตัวบ่งชี้ ๒.๒ ประสิทธิภาพของการแต่งตั้งและผลงานทางวิชาการ	
	ตัวบ่งชี้ ๒.๓ การจัดทำและเผยแพร่หนังสือและคัมภีร์พระพุทธศาสนา	
	ตัวบ่งชี้ ๒.๔ ระบบและกลไกการปรับปรุงและพัฒนาหลักสูตร	
	ตัวบ่งชี้ ๒.๕ การพัฒนาประสิทธิภาพการสอนของอาจารย์	
	ตัวบ่งชี้ ๒.๖ ระบบและกลไกการเข้าสู่ตำแหน่งทางวิชาการ	
	ตัวบ่งชี้ ๒.๗ ความพึงพอใจของผู้รับบริการ	
1	ความพึงพอใจของผู้รับบริการ (๕ คะแนน)	888.6
2	จำนวนผู้ตอบแบบสอบถาม	240

คู่มือการกรอกข้อมูลเว็บไซต์
รายงานผลการประเมินออนไลน์ ส่วนงานสนับสนุน
๑ เมษายน ๒๕๕๙

สารบัญ

๑. การเข้าสู่ระบบ	๑
๒. ข้อมูลส่วนนำ	๓
๓. ตัวบ่งชี้เชิงคุณภาพ (มีเกณฑ์มาตรฐาน)	๘
๔. ตัวบ่งชี้เชิงปริมาณ	๑๒
๕. จุดอ่อน/จุดแข็ง	๑๓
๖. รายงานผล	๑๕