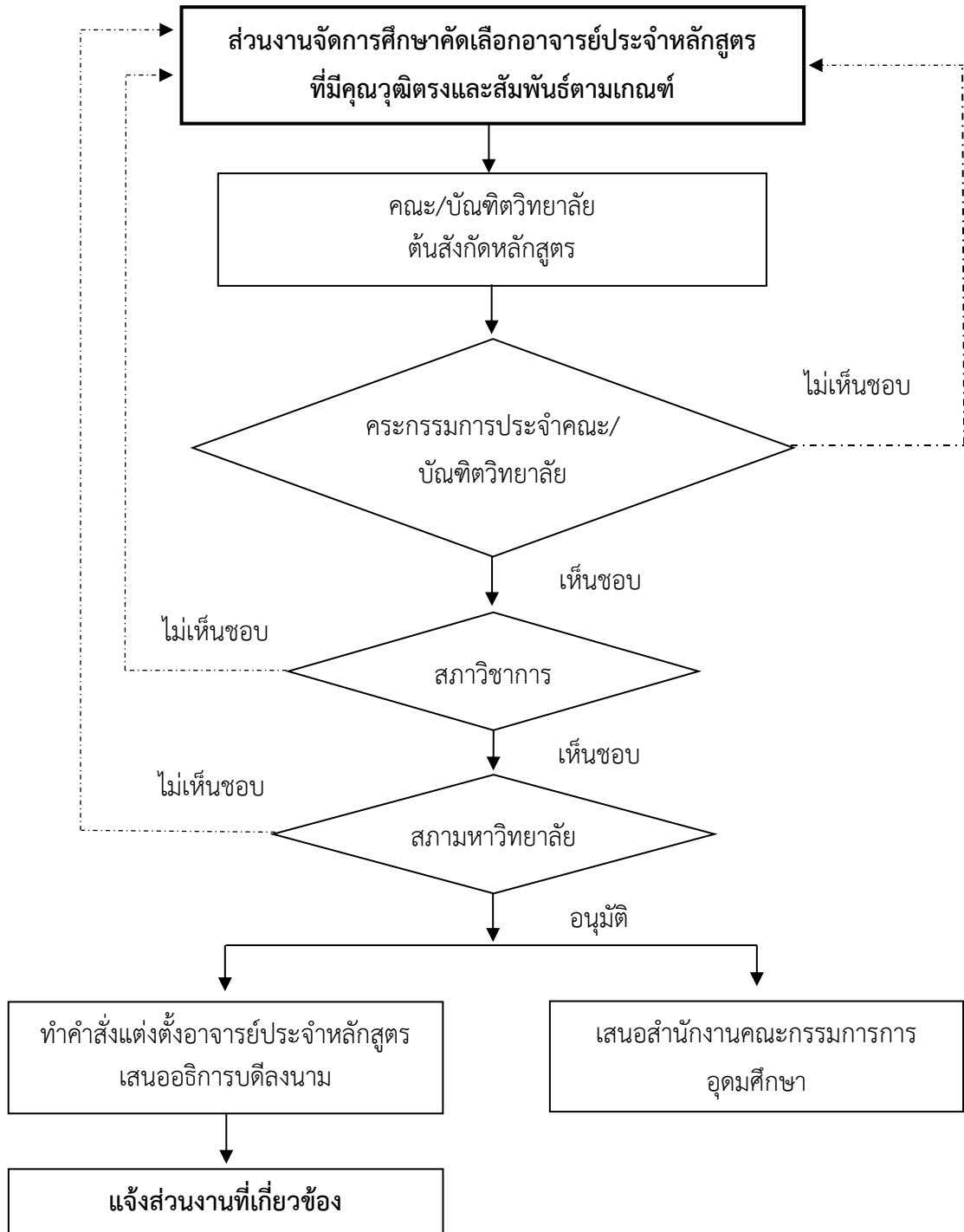


แผนภูมิแสดงขั้นตอนการเสนอและแต่งตั้งอาจารย์ประจำหลักสูตร



ขั้นตอนการเสนอและแต่งตั้งอาจารย์ประจำหลักสูตร

ขั้นตอน	กิจกรรม	คำอธิบาย
๑	<div style="border: 1px solid black; padding: 10px; width: fit-content; margin: auto;"> ส่วนงานจัดการศึกษา คัดเลือกอาจารย์ </div>	๑. หลักสูตรและส่วนจัดการศึกษาต้นสังกัดพิจารณา คัดเลือกอาจารย์ประจำหลักสูตรที่มีคุณสมบัติตรงหรือ สัมพันธ์ตามเกณฑ์ที่ สกอ.กำหนด -กรณีหลักสูตรที่มี มคอ.๑ ใช้เกณฑ์ตาม มคอ. ๑ - กรณีหลักสูตรไม่มี มคอ.๑ ใช้ตามเกณฑ์ที่ระบุ ใน ISCED ๒๐๑๓ ๒. ส่งรายชื่ออาจารย์ประจำหลักสูตรไปยังคณะ/ บัณฑิตวิทยาลัยต้นสังกัดหลักสูตรพิจารณา
๒	<div style="border: 1px solid black; padding: 10px; width: fit-content; margin: auto;"> คณะกรรมการ ประจำคณะ/บัณฑิต วิทยาลัย </div>	๑. ในกรณีหลักสูตรระดับปริญญาตรี คณะต้นสังกัด หลักสูตร นำเข้าที่ประชุมคณะกรรมการประจำคณะ เพื่อพิจารณาเห็นชอบ ๒. ในกรณีหลักสูตรระดับบัณฑิตศึกษา บัณฑิต วิทยาลัยต้นสังกัดหลักสูตร นำเข้าที่ประชุม คณะกรรมการประจำบัณฑิตวิทยาลัยเพื่อพิจารณา เห็นชอบ ๓. กรณีที่คณะกรรมการประจำคณะ/บัณฑิต วิทยาลัย ไม่เห็นชอบ ส่งกลับคืนส่วนจัดการศึกษาพร้อม ข้อเสนอแนะ ๔. กรณีที่คณะกรรมการประจำคณะ/บัณฑิต วิทยาลัย เห็นชอบ นำเสนอสภาวิชาการ
๓	<div style="border: 1px solid black; padding: 10px; width: fit-content; margin: auto;"> สภาวิชาการ </div>	๑. กรณีสภาวิชาการไม่เห็นชอบ ส่งกลับคืนส่วนจัด การศึกษาพร้อมข้อเสนอแนะ ๒. กรณีสภาวิชาการพิจารณา เห็นชอบ นำเสนอสภา มหาวิทยาลัย
๔	<div style="border: 1px solid black; padding: 10px; width: fit-content; margin: auto;"> สภามหาวิทยาลัย </div>	๑. สภามหาวิทยาลัยพิจารณาอนุมัติ ๒. สำนักงานสภามหาวิทยาลัย จัดทำคำสั่งแต่งตั้ง อาจารย์ประจำหลักสูตร ลงนามโดยอธิการบดี ๓. กองวิชาการ จัดทำฐานข้อมูลรายชื่ออาจารย์ ประจำหลักสูตร
๕	<div style="border: 1px solid black; padding: 10px; width: fit-content; margin: auto;"> เสนอสำนักงานคณะกรรมการการอุดมศึกษา </div>	๑. กองวิชาการจัดทำข้อมูลอาจารย์ประจำหลักสูตร (สมอ.๐๘) เสนอสำนักงานคณะกรรมการการอุดมศึกษา ๒. สำนักงานสภามหาวิทยาลัย แจกคำสั่งแต่งตั้ง อาจารย์ประจำหลักสูตร ส่งไปยังหน่วยงานที่เกี่ยวข้อง คือ (๑) คณะต้นสังกัดหลักสูตร (๒) ส่วนงานที่เสนอขอ อนุมัติแต่งตั้งอาจารย์ประจำหลักสูตร (๓) กองกลาง (๔) กองวิชาการ (๕) สำนักงานประกันคุณภาพ